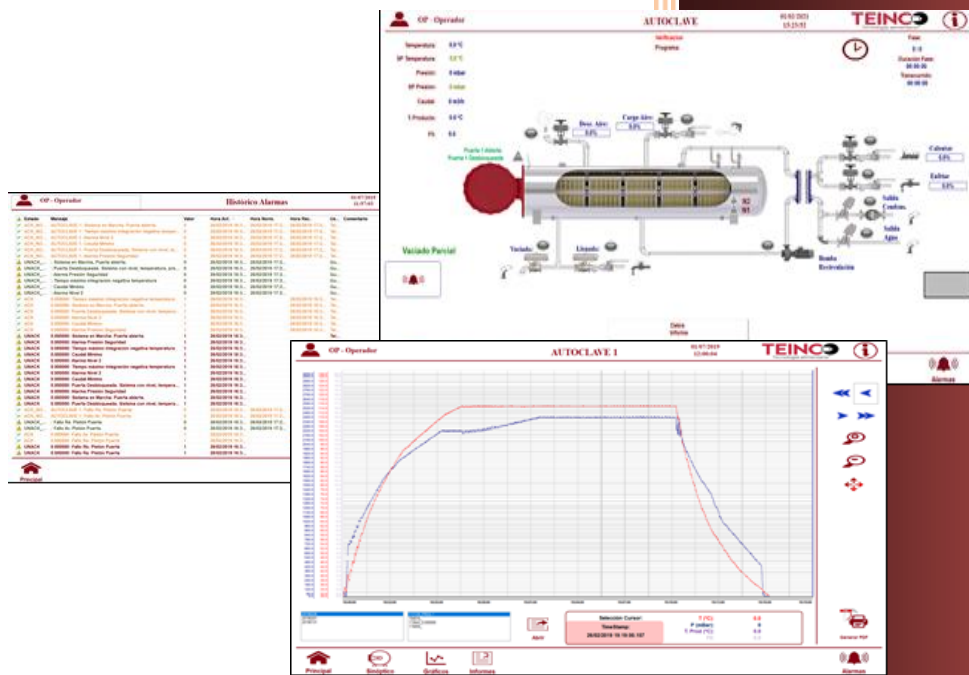


# 2023

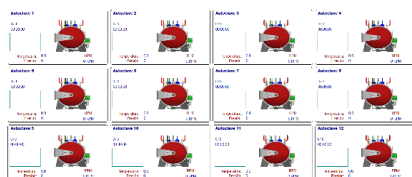
## Sistema de Supervisión - SCADA



## Sistema de Supervisión – SCADA – SteriBruSoft

El Sistema de supervisión SCADA SteriBruSoft es un sistema de recopilación de datos de proceso diseñado y creado por Teinco.

- Garantiza la correcta recopilación y custodia de los datos de proceso de esterilización o pasteurización en autoclaves y pasteurizadores continuos.



- Pantalla principal, con resumen de información de proceso.

- Posibilidad de registro de información de equipos genéricos con protocolos de comunicación estándar (ModbusTCP, Industrial Ethernet,...).

- Supervisión de hasta 13 autoclaves (licencia básica).



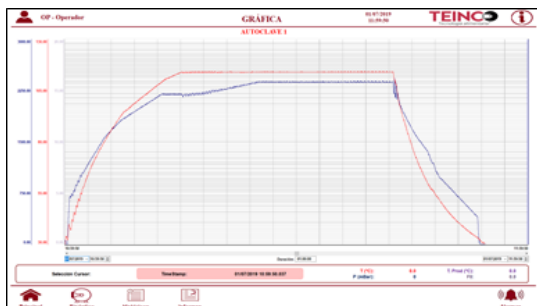
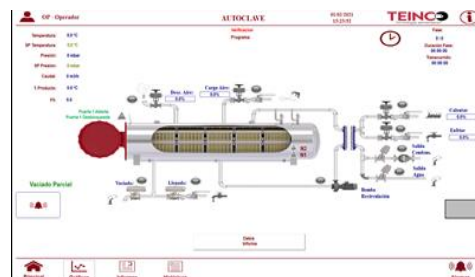
### • Sinóptico de proceso:

- Visualización de variables de proceso, temperatura, presión, caudal...

- Monitorización de evolución del programa: fase actual, tiempo transcurrido, tiempo total de proceso...

- Estado de válvulas y accionamientos.

- Señalización de alarmas activas.



### • Gráficos Interactivos:

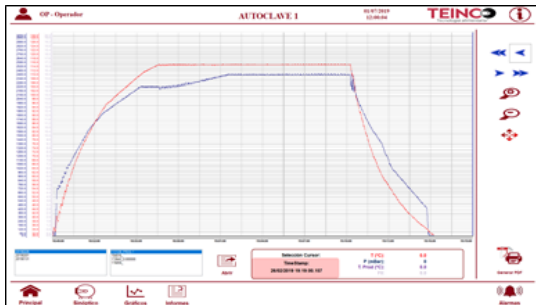
- Representación en tiempo real de las principales variables de proceso.

- Registro digital en formato propietario no editable y compatible con normativa FDA CFR21 Parte 11.

- Controles sencillos e intuitivos para navegación en control gráfico.

• **Informes de proceso (alfanumérico):**

- Visualización de históricos de proceso.
- Visualización en formato alfanumérico.
  - o TimeStamp.
  - o Temperatura, presión, caudal...
- Generación y visualización de archivos PDF.
- Exportación a archivo en formato CSV.



• **Informes de proceso (gráfico):**

- Visualización de históricos de proceso.
- Visualización en formato gráfico.
  - o TimeStamp.
  - o Temperatura, presión, caudal...
- Generación y visualización de archivos PDF.

• **Firma de procesos:**

- Firma individualizada de los procesos realizados en cada uno de los autoclaves.
- Introducción de información relevante de proceso.
  - o Información detallada de lotes.
  - o Resumen de tiempos.
  - o Observaciones.
  - o Medidas correctoras.

The screenshot shows a window titled 'INFORMACIÓN PROCESO' with a table of process data. The table has columns for 'Operación', 'Inicio', 'Fin', 'Duración', and 'Estado'. The 'Operación' column lists parameters like 'Temperatura', 'Presión', and 'Caudal'. The 'Inicio' and 'Fin' columns show timestamps, and the 'Duración' column shows the time taken for each operation.



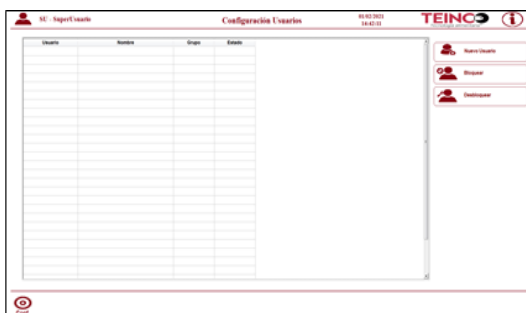
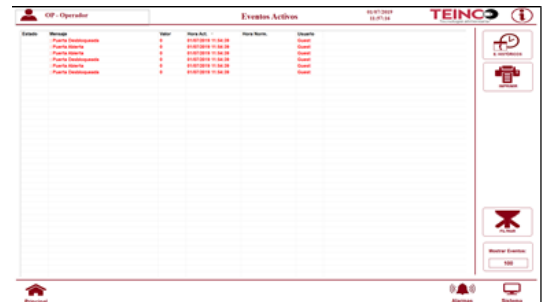
**• Alarmas:**

- Visualización de alarmas activas.
- Codificación del estado de la alarma por colores para fácil identificación.
- Posibilidad de reconocimiento de alarmas activas.
- Filtro de alarmas por equipo, mensaje y estado.
- Visualización de histórico de alarmas.

**• Eventos:**

- Visualización de eventos ocurridos en el sistema.

- o Registro de eventos de proceso.
- o Registro de login / logout de usuarios.
- o Registro de acciones realizadas por el usuario, firma de procesos, pantallas abiertas, etc.



**• Control de Acceso de Usuarios:**

- Visualización de usuario registrado.
- Log on/off de usuarios sencillo y seguro.
- Gestión y administración de usuarios registrados.
- Control de acceso por niveles.
- Gestión de usuarios por grupos.
- Modos de seguridad: Local, Distribuido (modos servidor y cliente), y Dominio – LDAP (compatible con Microsoft Active Directory o OpenLDAP).



- **Visualización de documentos PDF:**

- Previsualización de los documentos PDF generados desde dentro del propio sistema.
- Posibilidad de guardar los documentos en ubicaciones externas.
- Impresión del documento en impresora física.
- Posibilidad de envío del documento por email (es necesario la configuración de una cuenta de correo POP3 válida).

